

## LE SOIR, AVANT DE PARTIR !

Après votre journée de travail, il reste à **ELLIPSES** un certain nombre de travaux à effectuer :

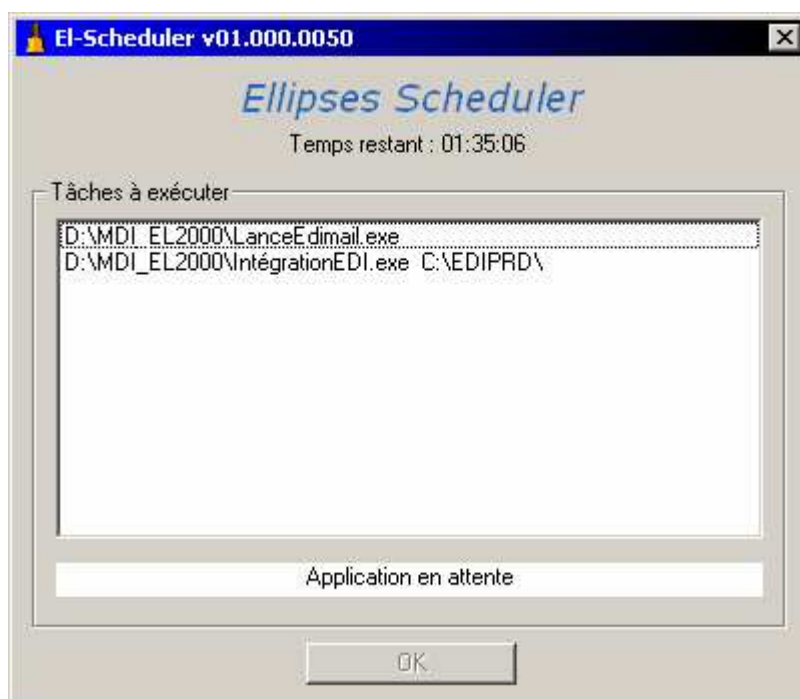
- Connexions télématiques
- Intégrations diverses, ...

Ces travaux ont été programmés par TMIC et se dérouleront la nuit, en votre absence. **Vous devez donc indiquer à ELLIPSES que votre journée de travail est terminée**, et vous conformer aux indications qui vous sont alors fournies.

- **QUAND VOTRE JOURNEE DE TRAVAIL EST TERMINEE**, vous devez :

- Au MENU PRINCIPAL de **ELLIPSES**, aller sur **QUITTER**
- Faire **F - Fin** de journée

- **Si votre écran affiche un "ELLIPSES SCHEDULER"** semblable à celui ci :



**LAISSEZ VOTRE POSTE DE TRAVAIL ALLUME.**

- **Si non, vous pouvez arrêter** votre poste de travail.